

SEKTÖREL DEĞERLENDİRME BEYAZ EŞYA

 **HALKYATIRIM**

halkyatirim.com.tr | 444 42 55

TURKBESD Şubat Ayı Verileri - Negatif

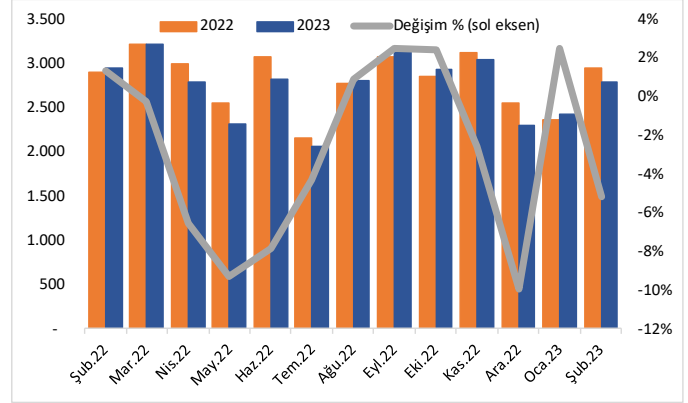
TURKBESD Şubat ayı verilerine göre yurt içi satışlar yıllık bazda %1,7 artarken, ihracat ve toplam üretim sırasıyla yıllık bazda %15,8 ve %5,2 daraldı. 6 ana ürün kategorisinde yurt içi satışlar yılın ilk iki ayında geçen yılın aynı dönemine göre %12,6 artışla 1.460.613 adede yükselirken, sektörün yaklaşık %75'ini oluşturan ihracat küresel gelişmelerin etkisiyle daralma trendini sürdürdü. Toplam üretimde Ocak ayında gözlenen yükselişin tersine döndüğü gözlenirken, yurt içi satışlarda dalgalı seyre rağmen artışın devam ettiği görülüyor. **Ihracat tarafında gözlenen düşüş trendinin hızlanarak devam etmesinin yanı sıra hem yurt içi satışlardaki ivme kaybı hem de toplam üretim tarafındaki dalgalı seyrin etkisiyle Şubat ayı verilerini sektör hisseleri için 'Negatif' olarak değerlendiriyoruz.** Şubat ayı sektör verileri üzerindeki etkisini gözlemediğimiz deprem felaketinin devam eden süreçte ekonomik aktivitede belirleyici olmaya devam edeceğini düşünüyoruz. Buna bağlı olarak hem yurt içi satışlarda tüketicinin alım gücünü destekleyecek hem de ihracatta sektörün rekabet gücünün korumasını sağlayacak düzenlemelerin önemli olduğunu değerlendiriyoruz. Diğer taraftan dış talepte, jeopolitik riskler, tedarik sıkıntıları, küresel yüksek enflasyon gibi unsurlar baskılayıcı olmaya devam ederken; küresel resesyon senaryolarından uzaklaşmanın dengeleyici bir rol üstlenebileceğini düşünüyoruz.

Toplam Beyaz Eşya (6 Ürün Segmenti) - adet		Şub.23	Şub.22	Yıllık Değişim
İç Satışlar		747.929	735.488	1,7%
Ihracat		1.851.920	2.199.915	-15,8%
Toplam Üretim		2.801.734	2.954.783	-5,2%
Ürün Segmentleri - adet		Şub.23	Şub.22	Yıllık Değişim
Buzdolabı	İç Satış	170.460	186.222	-8,5%
	Ihracat	410.505	488.292	-15,9%
	Top. Üretim	671.655	727.278	-7,6%
Çamaşır Makinesi	İç Satış	220.182	174.411	26,2%
	Ihracat	468.827	454.208	3,2%
	Top. Üretim	716.397	629.008	13,9%
Bulaşık Makinesi	İç Satış	145.791	137.118	6,3%
	Ihracat	327.123	449.627	-27,2%
	Top. Üretim	475.559	618.396	-23,1%
Fırın	İç Satış	79.226	86.648	-8,6%
	Ihracat	380.424	445.650	-14,6%
	Top. Üretim	569.418	556.886	2,3%
Derin Dondurucu	İç Satış	49.512	115.397	-57,1%
	Ihracat	82.102	106.169	-22,7%
	Top. Üretim	137.498	146.941	-6,4%
Kurutucu	İç Satış	82.758	35.692	131,9%
	Ihracat	182.939	255.969	-28,5%
	Top. Üretim	231.207	276.274	-16,3%

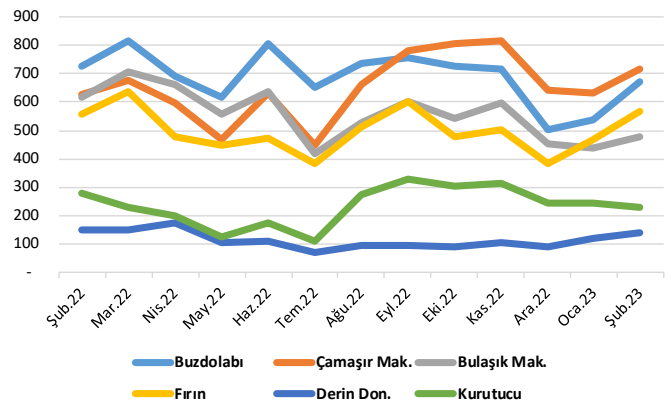
Kaynak: TURKBESD, Finnet ve HLY Araştırma

Hisse Kodu	ARCLK	VESTL	VESBE
Cari Fiyat (TL)	122,40	52,35	11,01
Tavsiye	AL	AL	-
12 Aylık Hedef Fiyat (TL)	139,23	80,4	-
52H En Yüksek (TL)	146,30	81,10	15,92
52H En Düşük (TL)	55,40	22,74	7,54
Piyasa Değeri (mn TL)	82.709	17.561	17.616
Piyasa Değeri (mn USD)	4.345	922	925
Halka Açıklık Oranı (%)	15%	36%	19%
Endeks Payı (BİST100)	1,0%	0,5%	0,3%
Temettü Verimi	2,1%	0,0%	3,6%
3A Hacim Ort. (mn TL)	1.036,1	681,9	238,1
Relatif Performans (XU100'e Göre)			
Yılbaşından Bu Yana	17,9%	-17,7%	-11,3%
Son Bir Yıl	-10,8%	-22,1%	-85,3%

Toplam Beyaz Eşya Üretimi (Bin Adet)



Ürün Kategorileri Bazında Üretim (Bin Adet)



Analist: Mehmet Bilal BİRCAN
MBircan@halkyatirim.com.tr
 İstanbul: +902123148253

Halk Yatırım Araştırma



Halkyatirimarastirma@halkyatirim.com.tr



+90 216 285 09 00

Halk Yatırım Araştırma

Banu KIVCI TOKALI	Araştırma Direktörü	BTokali@halkyatirim.com.tr +90 216 547 81 88
İlknur TURHAN	Müdür Perakende, Cam, Çimento, GYO, Mobilya, Gıda	ITurhan@halkyatirim.com.tr +90 216 547 81 85
Ayşegül BAYRAM	Uzman Strateji, Telekom, Madencilik, Savunma, Yazılım, Teknoloji, Enerji, Tarım	ABayram@halkyatirim.com.tr +90 216 547 87 30
Özlem MUTCAN ELBAŞI	Uzman Makroekonomi	Ozleme@halkyatirim.com.tr +90 216 547 81 70
Mehmet Bilal BİRCAN	Uzman Bankacılık, Dayanıklı Tüketim	MBircan@halkyatirim.com.tr +90 216 547 82 53
Emil ABDULLAYEV	Uzman Demir-Çelik, Petrol & Gaz	EAbdullayev@halkyatirim.com.tr +90 216 547 87 24
Yasin SARIHAN	Uzman Yardımcısı Otomotiv	YSarihan@halkyatirim.com.tr +90 216 547 87 26

ÇEKİNCE

Bu rapor ve yorumlardaki yazılar, bilgiler ve grafikler yalnızca bilgi edinilmesi amacıyla derlenmiştir. Burada yer alan yatırım bilgi, yorum ve tavsiyeleri yatırım danışmanlığı kapsamında değildir. Yatırım danışmanlığı hizmeti, yetkili kuruluşlar tarafından kişilerin risk ve getiri tercihleri dikkate alınarak kişiye özel, imzalanacak yatırım danışmanlığı sözleşmesi çerçevesinde sunulmaktadır. Burada yer alan yorum ve tavsiyeler ise genel niteliktedir. Bu tavsiyeler mali durumunuz ile risk ve getiri tercihlerinize uygun olmayabilir. Bu nedenle, sadece burada yer alan bilgilere dayanarak yatırım kararı verilmesi beklentilerinize uygun sonuçlar doğurmayabilir. Halk Yatırım, bu bilgilerin doğru, eksiksiz ve değişmez olduğunu garanti etmez, bilgi eksikliği ve yanlışlığından hiçbir şekilde sorumlu tutulamaz. Raporda yer alan ifadeler, hiçbir şekilde alış veya satış teklifi olarak değerlendirilemez. Halk Yatırım'ın rapordaki bilgiler dolayısıyla ortaya çıkabilecek doğrudan ve dolaylı kazanç ve zararlarla ilgili herhangi bir sorumluluğu yoktur. Bu ileti 05 Kasım 2014 tarih ve 29166 sayılı Resmi Gazetede yayınlanan ve 01 Mayıs 2015 tarihinde yürürlüğü giren "Elektronik Ticaretin Düzenlenmesi Hakkında" çıkan kanunun 2.Maddesi c bendinde belirtilen Ticari Elektronik ileti kapsamında değildir.

